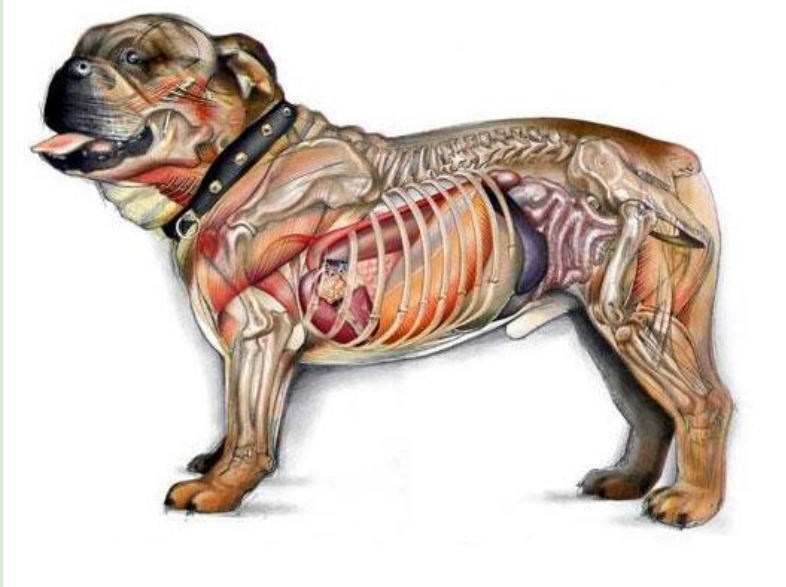


Introducción a la Anatomía y Fisiología Canina



Vocabulario Anatómico, Fisiología y
Anatomía Básica del Perro
Lección 1

Contenido

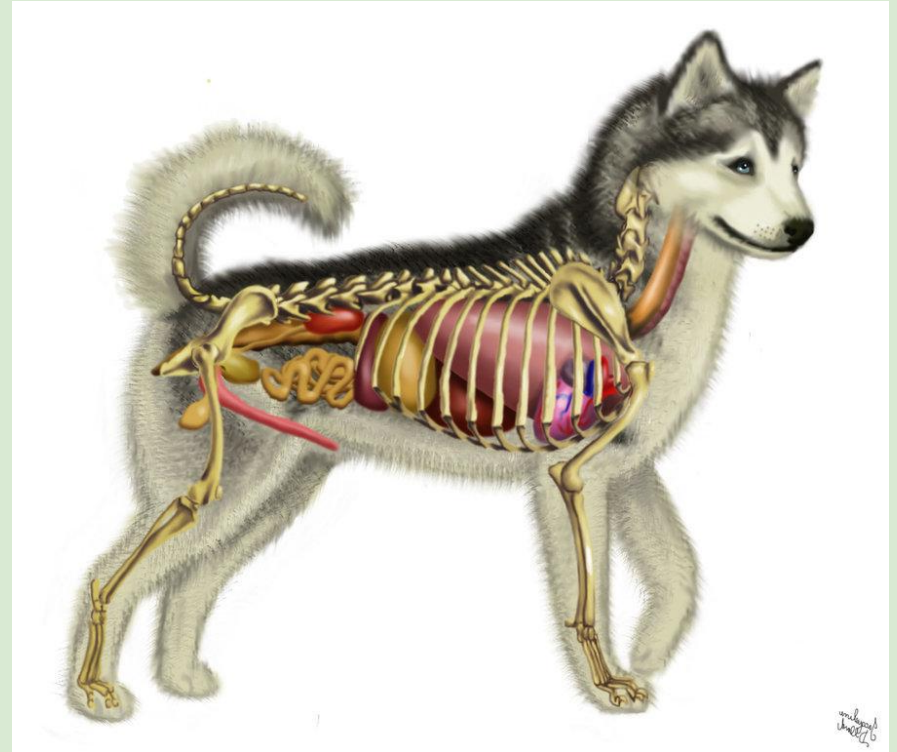


- **Conceptos Anatómicos Básicos**
 - ◆ Terminología en Anatomía y Fisiología
 - ◆ Escalas Anatómicas y Niveles de Organización
 - ◆ Términos Direccionales
 - ◆ Posiciones Anatómicas
 - ◆ Planos y Ejes Anatómicos

- **Órganos y Sistemas**
 - ◆ **Sistema Nervioso**
 - Organización
 - Sistema Nervioso Central
 - Reflejos
 - Sistema Nervioso Periférico
 - Sistema Nervioso Simpático
 - Sistema Nervioso Parasimpático
 - Neuronas y Otras Células Nerviosas
 - ◆ **Cavidades Corporales**

Contenido (cont.)

- ◆ **Sistema Digestivo**
 - Organización
 - Porción Craneal
 - Porción Abdominal
 - Glándulas Accesorias
- ◆ **Sistema Cardiovascular**
 - Organización
 - La Sangre
 - El Corazón
 - Vasos Sanguíneo
 - Circulación
- ◆ **Sistema Respiratorio**
 - Organización
 - Sistema de Conducción
 - Sistema de Intercambio
 - Respiración



Contenido (cont.)



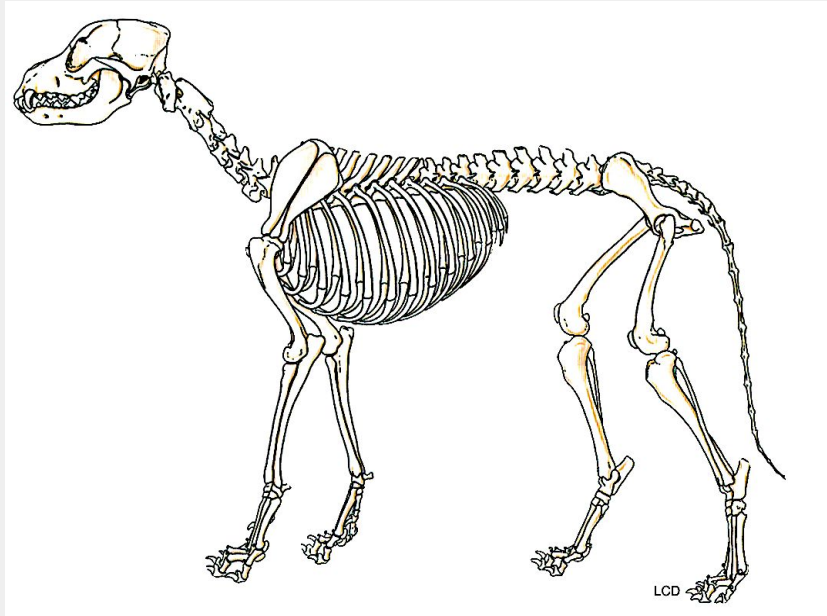
- ◆ **Sistema Urinario**
 - Los Riñones
 - Uréteres, Vejiga y Uretra
- ◆ **Sistema Reproductivo**
 - Sistema Reproductor Femenino
 - El Ciclo del Celo
 - Sistema Reproductor Masculino
 - Testosterona
- ◆ **Sistema Endocrino**
 - Glándulas Endocrinas
- ◆ **Los Sentidos**
 - La Vista
 - El Oído
 - El Olfato



Osteología y Artrología Canina

Anatomía y Fisiología del Esqueleto y
las Articulaciones del Perro
Lección 2

Contenido

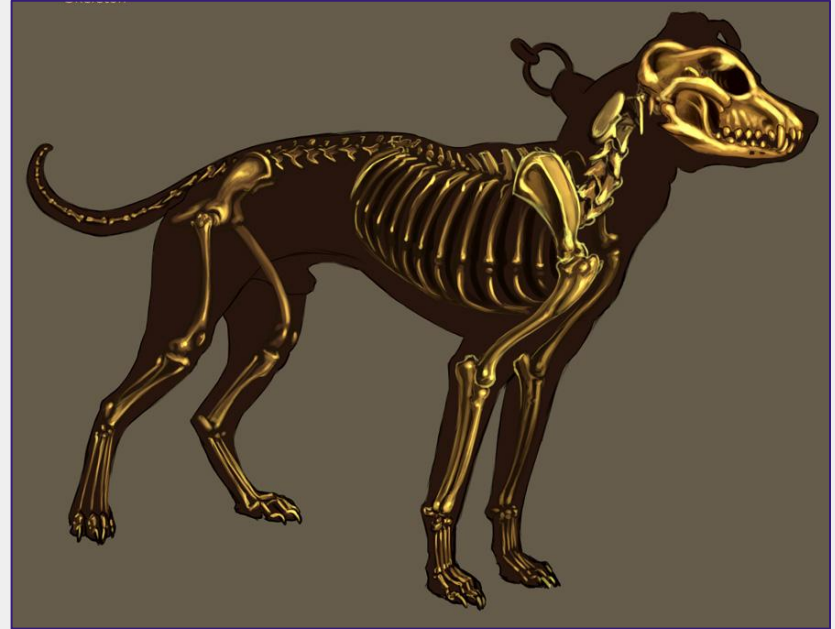


- **Conceptos Básicos**
 - ◆ Funciones del Sistema Óseo
 - ◆ Tejido Óseo
 - Células Óseas
 - ◆ Tejido Conectivo
 - ◆ Cartílago
- **Articulaciones**
 - ◆ Sinartrosis
 - Articulaciones Fibrosas
 - Articulaciones Cartilaginosas
 - ◆ Articulaciones Sinoviales
 - ◆ Estructuras Inconstantes
 - ◆ Movimientos de las Art. Sinoviales
 - ◆ Tipos de Art. Sinoviales

Contenido

→ Esqueleto Axial

- ◆ Funciones y Organización
- ◆ El Cráneo
 - Huesos del Cráneo
 - Neurocráneo
 - Esqueleto Facial
 - La Mandíbula
- ◆ La Columna Vertebral
 - Las Vértebras
 - Vértebras Cervicales
 - Vértebras Torácicas
 - Vértebras Lumbares
 - Hueso Sacro
 - Vértebras Caudales y Costillas
- ◆ El Esternón
- ◆ Ligamentos Importantes del Esqueleto Axial



Lecture Content (cont.)



- **Miembro Torácico**
 - ◆ Funciones y Organización
 - ◆ Cintura Escapular
 - ◆ El Brazo
 - ◆ El Antebrazo
 - ◆ Las Patas Delanteras
 - ◆ Articulaciones del Miembro Torácico
 - Articulación del Hombro
 - Articulación del Codo
 - Articulaciones del Carpo
 - Articulaciones Falángicas

- **Miembro Pélvico**
 - ◆ Funciones y Organización
 - ◆ Cintura Pélvica
 - ◆ El Muslo
 - ◆ La Cruz
 - ◆ Las Patas Traseras

Contenido

→ Miembro Pélvico (cont.)

◆ Articulaciones

- La Cadera
- La Rodilla
- Articulaciones del Tarso

→ Estática y Dinámica

◆ Conceptos Básicos

◆ Arquitectura del Tronco

◆ Miembro Torácico

◆ Miembro Pélvico

◆ Marchas Normales del Perro

- El Andar
- El Trote
- La Marcha
- El Galope

